

Provincia di PARMA

Comune di PARMA

Committente: SIG. FARINA ANGELO
Via Salmi, 3
43123 - Comune di Parma (PR)

**COMUNICAZIONE DI INTERVENTI DI
MANUTENZIONE STRAORDINARIA**

ex art. 6 comma 2 lett. a) DPR 380/2001

Titolo Disegno:

DOCUMENTAZIONE FOTOGRAFICA

Tavola n°:

Data: **NOVEMBRE 2020**

Scala: **1:100**

REVISIONI

	data	descrizione revisione

Geometra MARIO GERBONI & C. S.r.l.

Strada Traversetolo n. 20/D - Tel. 0521/24.29.01 r.a. - 43123 PARMA - mail@studiogerboni.com

Il Progettista:

Il Direttore dei lavori:

PUNTI DI RIPRESA FOTO

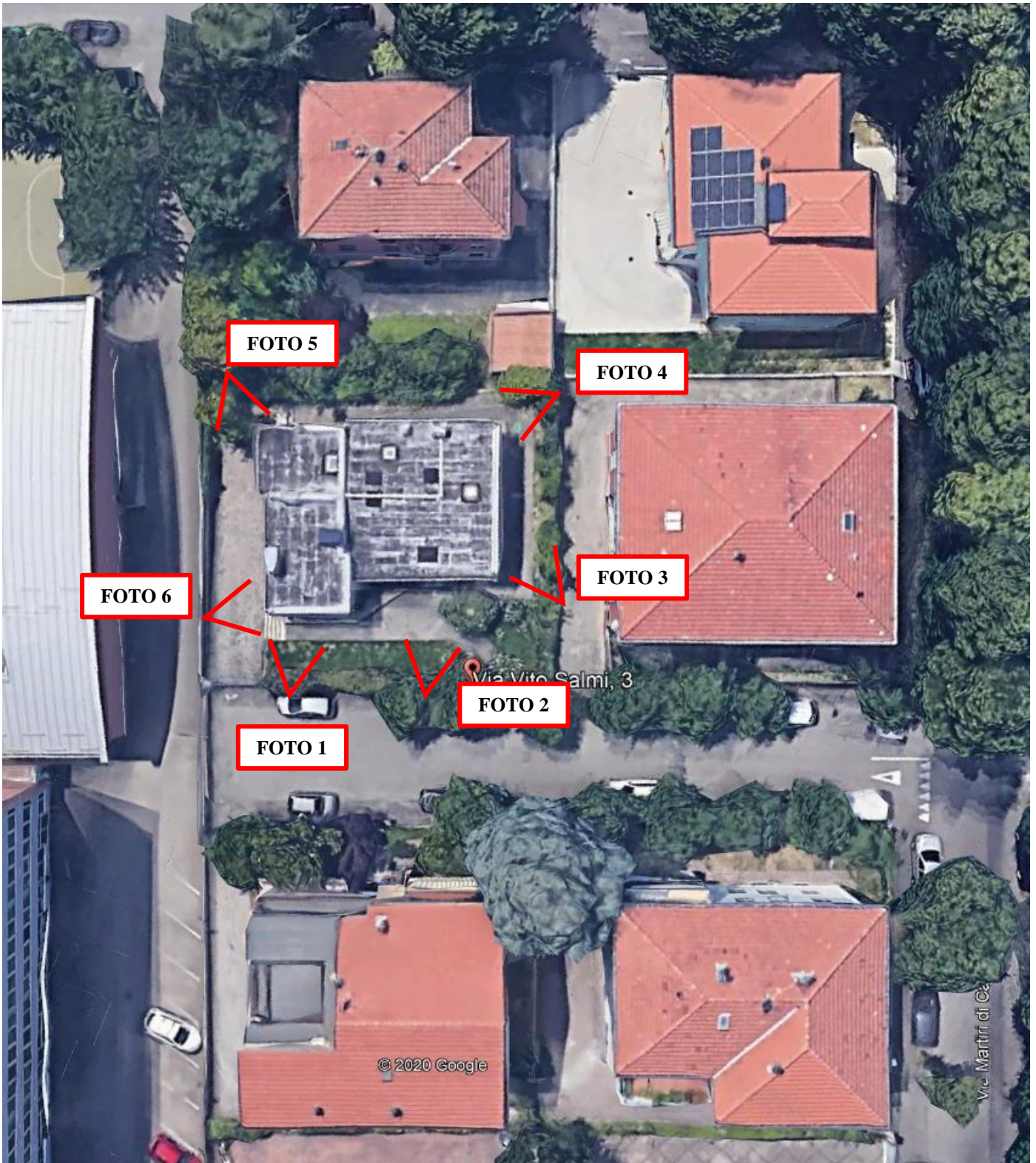


FOTO 1



FOTO 2

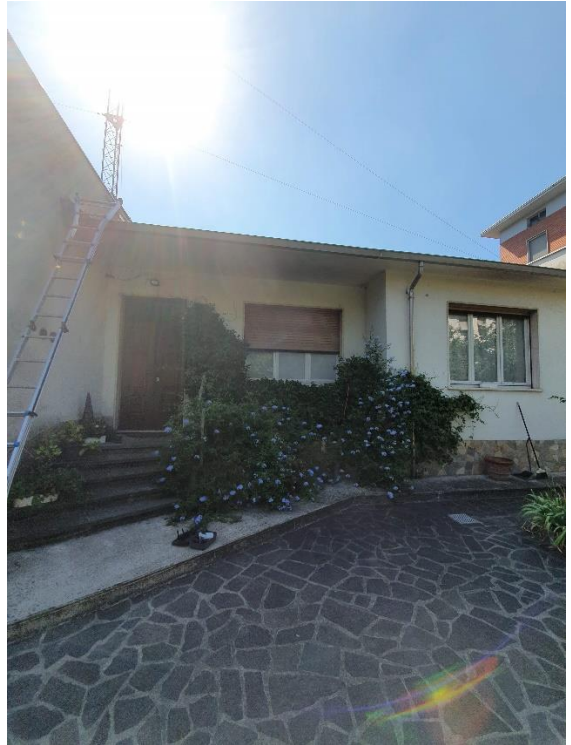


FOTO 3



FOTO 4



FOTO 5



FOTO 6

