

## *APPENDICE*

### *PROVE TECNICHE ACUSTICA*

normativa ISO 140:1995 parte 3ª

normativa ISO 717:1996 parte 1ª

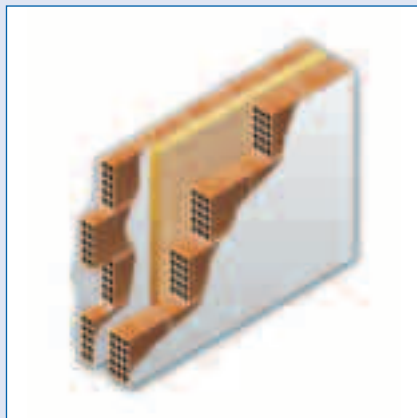


PARETE IN MURATURA – R <sub>w</sub> 54	80 – 50 – 120	<a href="#">pag. 1.a</a>
PARETE IN MURATURA – R <sub>w</sub> 55	120 – 50 – 200	<a href="#">pag. 2.a</a>
PARETE IN MURATURA – R <sub>w</sub> 55	120 – 50 – 150	<a href="#">pag. 3.a</a>
PARETE IN MURATURA – R <sub>w</sub> 56	120 – 50 – 170	<a href="#">pag. 4.a</a>
PARETE IN MURATURA – R <sub>w</sub> 56	150 – 50 – 80	<a href="#">pag. 5.a</a>
PARETE IN MURATURA – R <sub>w</sub> 57	80 – 50 – 80	<a href="#">pag. 6.a</a>
PARETE IN MURATURA – R <sub>w</sub> 57	80 – 50 – 80	<a href="#">pag. 7.a</a>
PARETE IN MURATURA – R <sub>w</sub> 57	80 – 50 – 120	<a href="#">pag. 8.a</a>
PARETE IN MURATURA – R <sub>w</sub> 59	80 – 100 – 120	<a href="#">pag. 9.a</a>
PLACCAGGIO – R <sub>w</sub> 58	250 – 50	<a href="#">pag. 10.a</a>
PLACCAGGIO – R <sub>w</sub> 65	50 – 250 – 50	<a href="#">pag. 11.a</a>
PARETE LEGGERA W111– R <sub>w</sub> 46	13 – 75 – 13	<a href="#">pag. 12.a</a>
PARETE LEGGERA W111– R <sub>w</sub> 47	13 – 75 – 13	<a href="#">pag. 13.a</a>
PARETE LEGGERA W112– R <sub>w</sub> 54	13 – 13 – 75 – 13 – 13	<a href="#">pag. 14.a</a>
PARETE LEGGERA W112– R <sub>w</sub> 54	13 – 13 – 50 – 13 – 13	<a href="#">pag. 15.a</a>
PARETE LEGGERA W112– R <sub>w</sub> 55	13 – 13 – 75 – 13 – 13	<a href="#">pag. 16.a</a>
PARETE LEGGERA W112– R <sub>w</sub> 56	13 – 13 – 100 – 13 – 13	<a href="#">pag. 17.a</a>
PARETE LEGGERA W115– R <sub>w</sub> 61	13 – 13 – 50 – 50 – 50 – 13 – 13	<a href="#">pag. 18.a</a>
PARETE LEGGERA W115 + 1 – R <sub>w</sub> 62	13 – 13 – 75 – 13 – 37 – 75 – 13 – 13	<a href="#">pag. 19.a</a>
PARETE LEGGERA W115 + 1 – R <sub>w</sub> 63	13 – 13 – 75 – 13 – 37 – 75 – 13 – 13	<a href="#">pag. 20.a</a>



**PARETE IN MURATURA –  $R_w=54$**

**80 – 50 – 120**



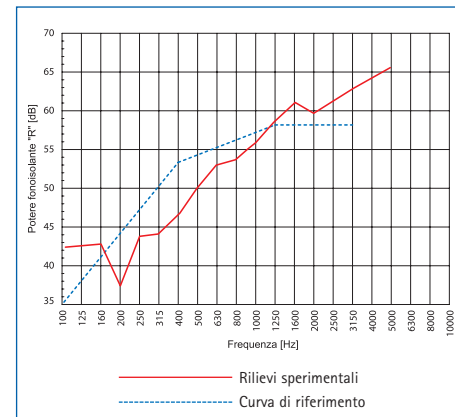
Massa dell'elemento in laterizio:  
2,9 kg spessore 8 cm,  
4,2 kg spessore 12 cm.  
Spessore totale della parete: 30 cm.

### DOPPIA PARETE COSTITUITA DA:

- Tramezze in laterizio 8x25x25 cm,  $F/A=63\%$  a fori orizzontali, montate sullo spessore di 8 cm, con giunti verticali e orizzontali continui in malta cementizia. Doppio intonaco di 1,5 cm per parte.
- Pannelli ROCKWOOL® 225, lana di roccia spessore 5 cm, densità 70 kg/m<sup>3</sup>, a completo riempimento dell'intercapedine.
- Blocchi in laterizio 12x25x25 cm,  $F/A=64\%$  a fori orizzontali, montati sullo spessore di 12 cm, con giunti verticali e orizzontali continui in malta cementizia. Intonaco di 1,5 cm sulla faccia esterna.

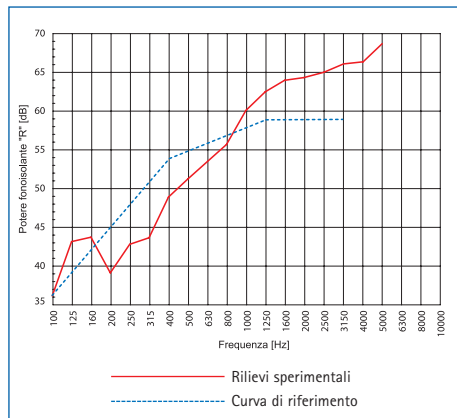
**INDICE DI VALUTAZIONE:  $R_w=54$  dB**

Termini correttivi: C= -2 dB; Ctr= -5 dB

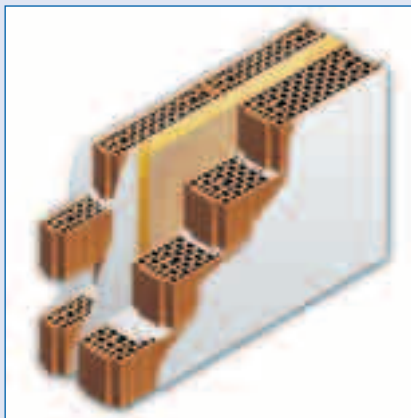


INDICE DI VALUTAZIONE:  $R_w=55$  dB

Termini correttivi: C= -2 dB; Ctr= -6 dB

PARETE IN MURATURA –  $R_w,55$ 

120 – 50 – 200



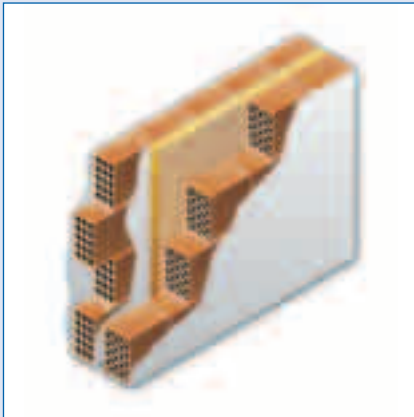
Massa dell'elemento in laterizio:  
 11,6 kg spessore 12 cm  
 18,2 kg spessore 20 cm  
 Spessore totale della parete: 41 cm.

## DOPPIA PARETE COSTITUITA DA:

- Tramezze in laterizio alleggerito Alveolater®, 12x45x25 cm  $F/A=45\%$  a fori verticali, montate sullo spessore di 12 cm, con giunti verticali a incastro, giunti orizzontali continui in malta cementizia. Doppio intonaco di 1,5 cm per parte.
- Pannelli ROCKWOOL® 211, lana di roccia spessore 5 cm, densità 40 kg/m<sup>3</sup>, a completo riempimento dell'intercapedine.
- Blocchi in laterizio alleggerito Alveolater® 20x50x22,5 cm  $F/A=45\%$  a fori verticali, montati sullo spessore di 20 cm con giunti verticali a incastro, giunti orizzontali continui in malta cementizia. Intonaco di 1,5 cm sulla faccia esterna.

**PARETE IN MURATURA –  $R_w=55$**

**120 – 50 – 150**



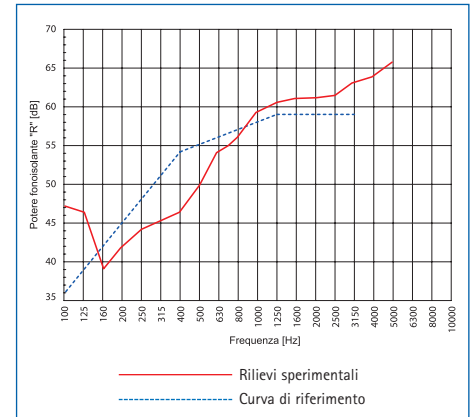
Massa dell'elemento in laterizio:  
4,2 kg spessore 12 cm,  
6,0 kg spessore 15 cm.  
Spessore totale della parete: 37 cm.

### DOPPIA PARETE COSTITUITA DA:

- Tramezze in laterizio 12x25x25 cm,  $F/A=64\%$  a fori orizzontali, montate sullo spessore di 12 cm, con giunti verticali e orizzontali continui in malta cementizia. Doppio intonaco di 1,5 cm per parte.
- Pannelli ROCKWOOL® 211, lana di roccia spessore 5 cm, densità 40 kg/m<sup>3</sup>, a completo riempimento dell'intercapedine.
- Blocchi in laterizio 15x25x25 cm,  $F/A=60\%$  a fori orizzontali, montati sullo spessore di 15 cm, con giunti verticali e orizzontali continui in malta cementizia. Intonaco di 1,5 cm sulla faccia esterna.

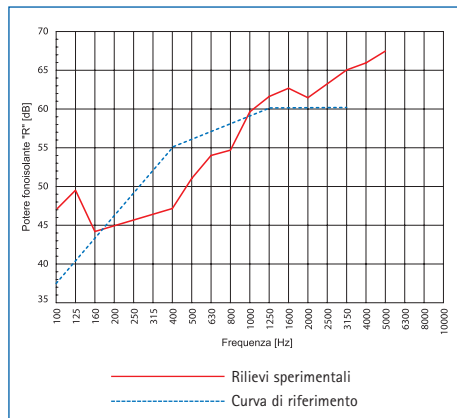
**INDICE DI VALUTAZIONE:  $R_w=55$  dB**

Termini correttivi: C= -2 dB; Ctr= -5 dB

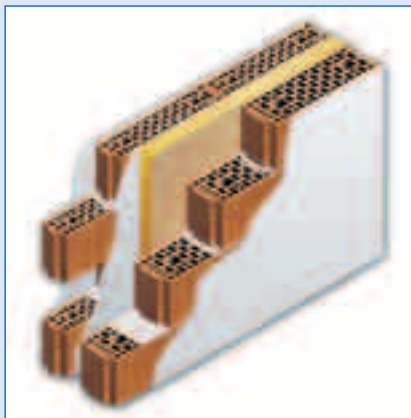


INDICE DI VALUTAZIONE:  $R_w=56$  dB

Termini correttivi: C = -1 dB; Ctr = -4 dB

PARETE IN MURATURA -  $R_w,56$ 

120 - 50 - 170

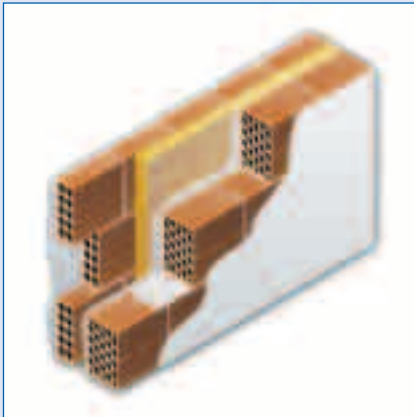


Massa dell'elemento in laterizio:  
 11,6 Kg spessore 12 cm  
 14,3 Kg spessore 17 cm  
 Spessore totale della parete: 40 cm.

## DOPPIA PARETE COSTITUITA DA:

- Tramezze in laterizio alleggerito Alveolater®, 12x45x25 cm F/A=45% a fori verticali, montate sullo spessore di 12 cm, con giunti verticali a incastro, giunti orizzontali continui legati con malta cementizia. Doppio intonaco di 1,5 cm per parte.
- Pannelli ROCKWOOL® 211, lana di roccia spessore 5 cm, densità 40 kg/m<sup>3</sup>, a completo riempimento dell'intercapedine.
- Blocchi in laterizio alleggerito Alveolater® 17x50x22,5 cm F/A=45% a fori verticali, montati sullo spessore di cm 17, con giunti verticali a incastro, giunti orizzontali continui in malta cementizia. Intonaco di 1,5 cm sulla faccia esterna.



**PARETE IN MURATURA –  $R_w$ 56****150 – 50 – 80**

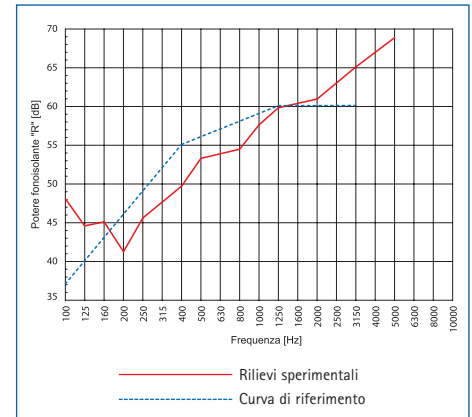
Massa dell'elemento in laterizio:  
 5,8 Kg spessore 15 cm,  
 3,1 Kg spessore 8 cm  
 Spessore totale della parete: 32 cm.

### DOPPIA PARETE COSTITUITA DA:

- Blocchi in laterizio alleggerito Alveolater®, 15x25x25 cm F/A=60% a fori orizzontali, montato sullo spessore di 15 cm, con giunti verticali e orizzontali continui in malta cementizia. Doppio intonaco di 1,5 cm per parte.
- Pannelli ROCKWOOL® 211, lana di roccia spessore 5 cm, densità 40 kg/m<sup>3</sup>, a completo riempimento dell'intercapedine.
- Tramezze in laterizio 8x25x25 cm F/A=60% a fori orizzontali, montate sullo spessore di 8 cm con giunti verticali e orizzontali continui in malta cementizia. Intonaco di 1,5 cm sulla faccia esterna.

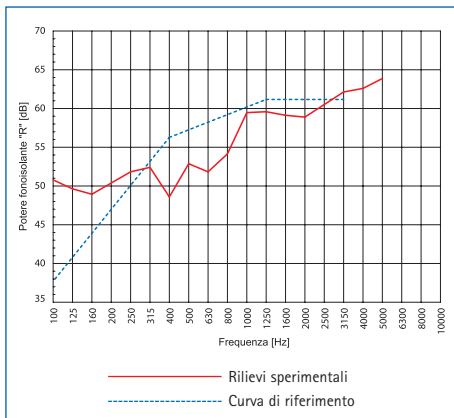
**INDICE DI VALUTAZIONE:  $R_w$ =56 dB**

Termini correttivi: C = -1 dB; Ctr = -4 dB

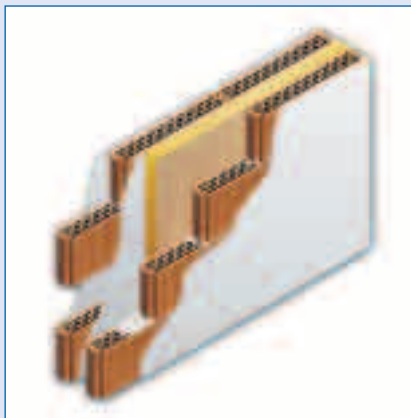


INDICE DI VALUTAZIONE:  $R_w=57$  dB

Termini correttivi: C = -1 dB; Ctr = -3 dB

PARETE IN MURATURA -  $R_w=57$ 

80 - 50 - 80



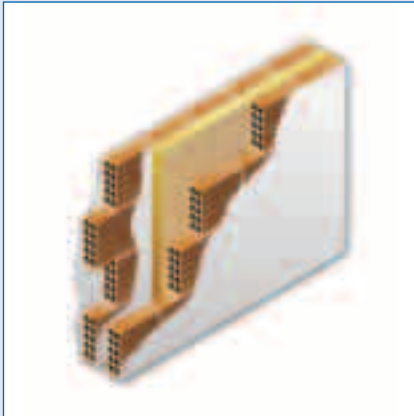
Massa dell'elemento in laterizio:  
8,2 Kg spessore 8 cm  
Spessore totale della parete: 25 cm.

## DOPPIA PARETE COSTITUITA DA:

- Tramezze in laterizio alleggerito Alveolater® 8x45x25 cm F/A=45% a fori verticali, montate sullo spessore di 8 cm, con giunti verticali a incastro, giunti orizzontali continui in malta cementizia. Doppio intonaco di 1,5 cm per parte.
- Pannelli ROCKWOOL® 211, lana di roccia spessore 5 cm, densità 40 kg/m<sup>3</sup>, a completo riempimento dell'intercapedine.
- Tramezze in laterizio alleggerito Alveolater® 8x45x25 cm F/A=45% a fori verticali, montate sullo spessore di 8 cm, con giunti verticali a incastro, giunti orizzontali continui in malta cementizia. Intonaco di 1,5 cm sulla faccia esterna.

**PARETE IN MURATURA –  $R_w=57$**

**80 – 50 – 80**



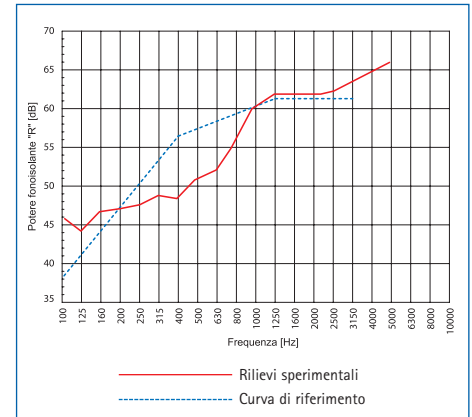
Massa dell'elemento in laterizio:  
2,9 kg spessore 8 cm.  
Spessore totale della parete: cm 26.

#### DOPPIA PARETE COSTITUITA DA:

- Tramezze in laterizio 8x25x25 cm,  $F/A=63\%$  a fori orizzontali, montate sullo spessore di 8 cm, con giunti verticali e orizzontali continui in malta cementizia. Doppio intonaco di 1,5 cm per parte.
- Pannelli ROCKWOOL® 211, lana di roccia spessore 5 cm, densità 40 kg/m<sup>3</sup>, a completo riempimento dell'intercapedine.
- Tramezze in laterizio 8x25x25 cm,  $F/A=63\%$  a fori orizzontali, montate sullo spessore di 8 cm, con giunti verticali e orizzontali continui in malta cementizia. Intonaco di 1,5 cm sulla faccia esterna.

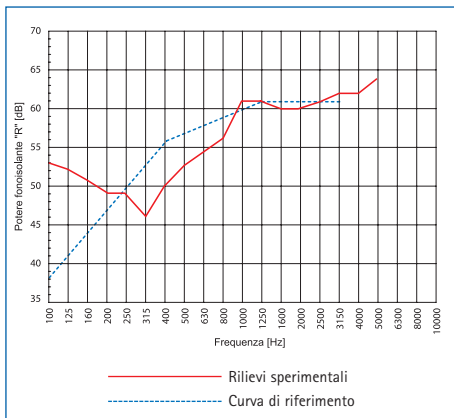
**INDICE DI VALUTAZIONE:  $R_w=57$  dB**

Termini correttivi: C= -2 dB; Ctr= -4 dB

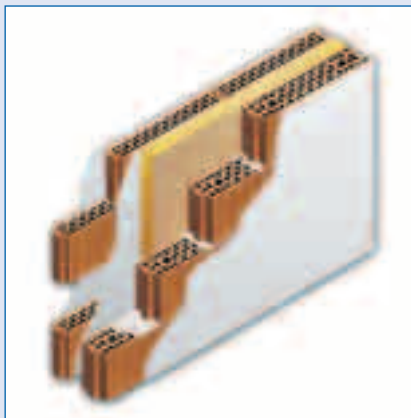


INDICE DI VALUTAZIONE:  $R_w=57$  dB

Termini correttivi: C = -1 dB; Ctr = -3 dB

PARETE IN MURATURA -  $R_w,57$ 

80 - 50 - 120



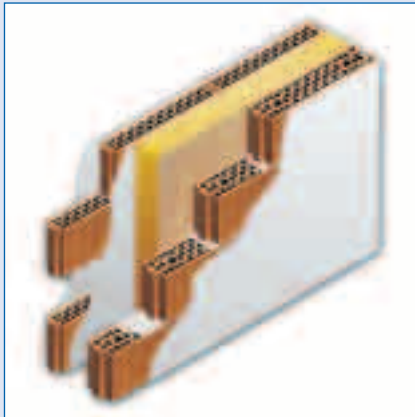
Massa dell'elemento in laterizio:  
 Kg 8,2 spessore 8 cm  
 Kg 11,6 spessore 12 cm  
 Spessore totale della parete: 29 cm

## DOPPIA PARETE COSTITUITA DA:

- Tramezze in laterizio alleggerito Alveolater® 8x45x25 cm F/A=45% a fori verticali, montate sullo spessore di 8 cm, con giunti verticali a incastro, giunti orizzontali continui in malta cementizia. Doppio intonaco di 1,5 cm per parte.
- Pannelli ROCKWOOL® 225, lana di roccia spessore 5 cm, densità 70 kg/m<sup>3</sup>, a completo riempimento dell'intercapedine.
- Tramezze in laterizio alleggerito Alveolater® 12x45x25 cm F/A=45% a fori verticali, montate sullo spessore di 12 cm, con giunti verticali a incastro, giunti orizzontali continui in malta cementizia. Intonaco di 1,5 cm sulla faccia esterna.

**PARETE IN MURATURA –  $R_w=59$**

**80 – 100 – 120**



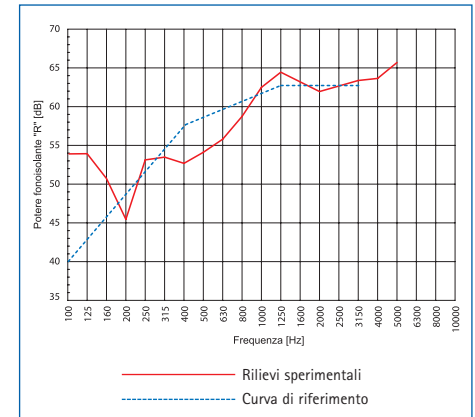
Massa dell'elemento in laterizio:  
 Kg 8,2 spessore 8 cm  
 Kg 11,6 spessore 12 cm  
 Spessore totale della parete: 34 cm

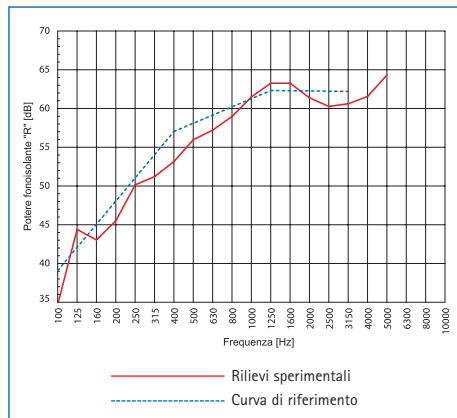
#### DOPPIA PARETE COSTITUITA DA:

- Tramezze in laterizio alleggerito Alveolater® 8x45x25 cm F/A=45% a fori verticali, montate sullo spessore di 8 cm con giunti verticali a incastro, giunti orizzontali continui in malta cementizia. Doppio intonaco di 1,5 cm per parte.
- Pannelli ROCKWOOL® 225, lana di roccia spessore cm 10, densità 70 kg/m<sup>3</sup>, a completo riempimento dell'intercapedine.
- Tramezze in laterizio alleggerito Alveolater® 12x45x25 cm F/A=45% a fori verticali, montate sullo spessore di 12 cm, con giunti verticali a incastro, giunti orizzontali continui in malta cementizia. Intonaco di 1,5 cm sulla faccia esterna.

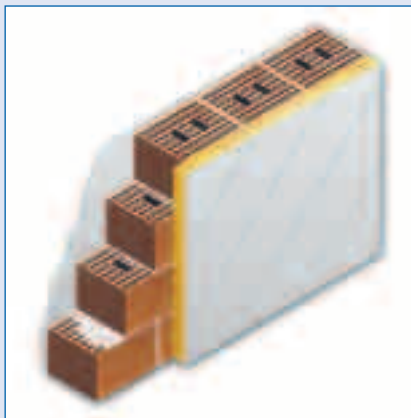
**INDICE DI VALUTAZIONE:  $R_w=59$  dB**

Termini correttivi: C = -1 dB; Ctr = -3 dB



INDICE DI VALUTAZIONE:  $R_w=58$  dBTermini correttivi  $C=-2$  dB;  $C_{tr}=-6$  dBPLACCAGGIO PARETE IN MURATURA –  $R_w=58$ 

250 – 50



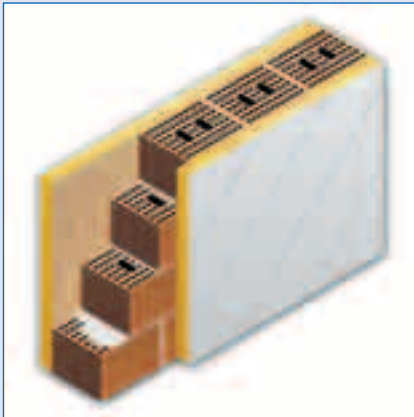
Massa dell'elemento in laterizio:  
Kg 11,6 spessore 25 cm  
Spessore totale della parete: 31 cm

## PARETE SEMPLICE CON UN PLACCAGGIO COSTITUITA DA:

- Blocchi in laterizio alleggerito Alveolater® 25x30x19 cm  $F/A=45\%$  a setti rettilinei e allineati, in opera a fori verticali e montati sullo spessore di 25 cm, con giunti verticali e orizzontali continui in malta cementizia.
- Intonaco di 1,5 cm sul lato non placcato.
- Placcaggio con pannelli LabelRock® 406.113, lana di roccia spessore 4 cm, densità 85  $\text{kg}/\text{m}^3$  pre accoppiata a lastra cartongesso spessore 13 mm, fissaggio con mucchietti di malta adesiva e sigillatura giunti con stucco di gesso.

**PLACCAGGIO PARETE IN MURATURA –  $R_w=65$**

**50 – 250 – 50**



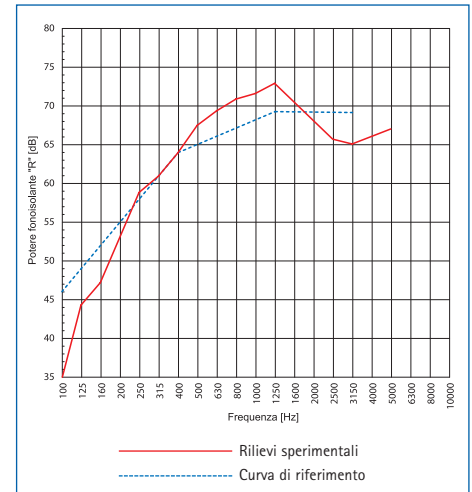
Massa dell'elemento in laterizio:  
Kg 11,6 spessore 25 cm  
Spessore totale della parete: 35 cm

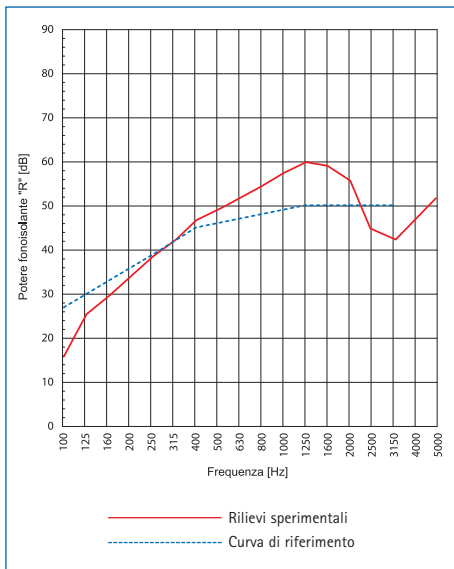
#### PARETE SEMPLICE CON UN DOPPIO PLACCAGGIO COSTITUITA DA:

- Blocchi in laterizio alleggerito Alveolater®, 25x30x19 cm F/A=45% a setti rettilinei e allineati, in opera a fori verticali e montati sullo spessore di 25 cm, con giunti verticali e orizzontali continui in malta cementizia.
- Placcaggi con pannelli LabelRock, 406.113, lana di roccia spessore 4 cm, densità 85 kg/m<sup>3</sup> pre accoppiata a lastra cartongesso spessore 13 mm, fissaggio con mucchietti di malta adesiva e sigillatura giunti con stucco di gesso su entrambi i lati.

**INDICE DI VALUTAZIONE:  $R_w=65$  dB**

Termini correttivi: C = -4 dB; C<sub>tr</sub> = -11 dB



INDICE DI VALUTAZIONE:  $R_w=46$  dBTermini correttivi:  $C= -4$  dB;  $C_{tr}= -10$  dBPARETE LEGGERA W111-  $R_w46$ 

13 - 75 - 13

Peso della parete: 24 Kg/m<sup>2</sup>.

Spessore totale della parete: 100 mm

## PARETE A ORDITURA METALLICA E RIVESTIMENTO SINGOLO (W111):

- Orditura metallica Knauf in acciaio zincato sp. 0,6 mm con guide a U di dimensioni 75x40 mm e montanti a C di dimensioni 75x50 mm posti ad interasse di 600 mm. Isolata dalle strutture perimetrali con nastro vinilico monoadesivo Knauf dello spessore di 3,5 mm.
- Pannelli in lana di roccia ROCKWOOL® 211, spessore 60 mm, densità 40 kg/m<sup>3</sup>, posti nell'intercapedine tra i montanti della struttura.
- Rivestimento in lastre di gesso rivestito Knauf GKB (A), spessore 12,5 mm, avvitate all'orditura metallica e quindi stuccate sui giunti.



**PARETE LEGGERA W111-  $R_w=47$**

**13 - 75 - 13**



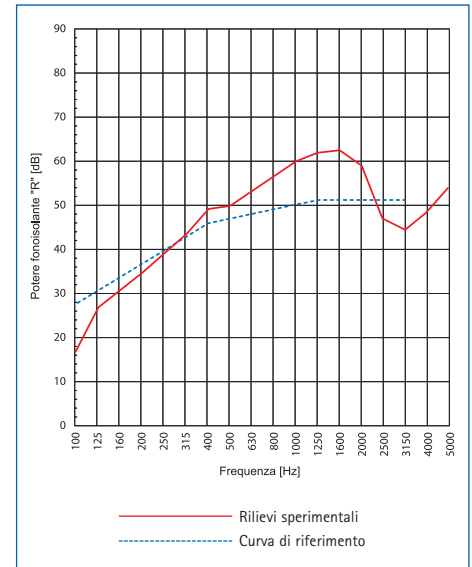
Peso della parete: 25 Kg/m<sup>2</sup>.  
Spessore totale della parete: 100 mm.

#### **PARETE A ORDITURA METALLICA E RIVESTIMENTO SINGOLO (W111):**

- Orditura metallica Knauf in acciaio zincato sp. 0,6 mm con guide a U di dimensioni 75x40 mm e montanti a C di dimensioni 75x50 mm posti ad interasse di 600 mm. Isolata dalle strutture perimetrali con nastro vinilico monoadesivo Knauf dello spessore di 3,5 mm.
- Pannelli in lana di roccia ROCKWOOL® 225, spessore 60 mm, densità 70 kg/m<sup>3</sup> posti nell'intercapedine tra i montanti della struttura.
- Rivestimento in lastre di gesso rivestito Knauf GKB (A), spessore 12,5 mm, avvitate all'orditura metallica e quindi stuccate sui giunti.

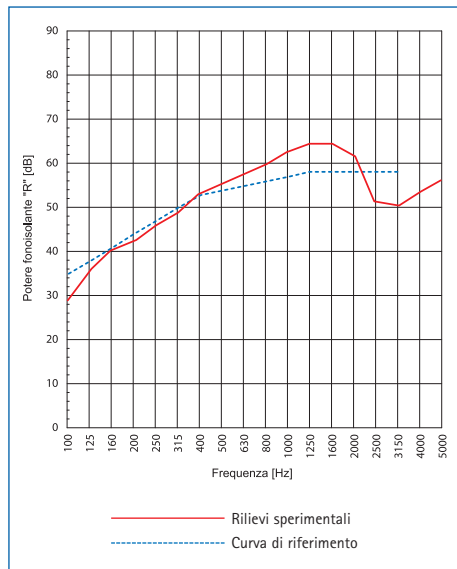
**INDICE DI VALUTAZIONE:  $R_w=47$  dB**

Termini correttivi: C= -4 dB; Ctr= -11 dB



**INDICE DI VALUTAZIONE:  $R_w=54$  dB**

Termini correttivi: C= -2 dB; Ctr= -7 dB

**PARETE LEGGERA W112-  $R_w54$** **13 - 13 - 75 - 13 - 13**Peso della parete: 43 Kg/m<sup>2</sup>.

Spessore totale della parete: 125 mm

**PARETE A ORDITURA METALLICA E DOPPIO RIVESTIMENTO (W112):**

- Orditura metallica Knauf in acciaio zincato sp. 0,6 mm con guide a U di dimensioni 75x40 mm e montanti a C di dimensioni 75x50 mm posti ad interasse di 600 mm. Isolata dalle strutture perimetrali con nastro vinilico monoadesivo Knauf dello spessore di 3,5 mm.
- Pannelli in lana di roccia ROCKWOOL® 211, spessore 60 mm, densità 40 kg/m<sup>3</sup>, posti nell'intercapedine tra i montanti della struttura.
- Rivestimento in doppio strato di lastre di gesso rivestito Knauf GKB (A), spessore 12,5 mm, avvitate all'orditura metallica e quindi stuccate sui giunti.

**PARETE LEGGERA W112-  $R_w=54$**

**13 - 13 - 50 - 13 - 13**



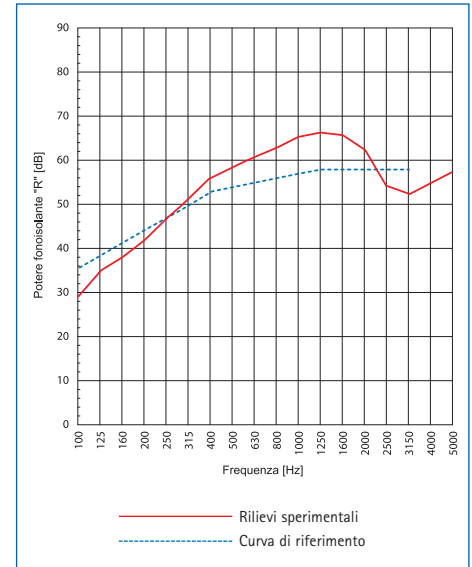
Peso della parete: 43 Kg/m<sup>2</sup>.  
Spessore totale della parete: 100 mm.

### PARETE A ORDITURA METALLICA E DOPPIO RIVESTIMENTO (W112):

- Orditura metallica Knauf in acciaio zincato sp. 0,6 mm con guide a U di dimensioni 50x40 mm e montanti a C di dimensioni 50x50 mm posti ad interasse di 600 mm. Isolata dalle strutture perimetrali con nastro vinilico monoadesivo Knauf dello spessore di 3,5 mm.
- Pannelli in lana di roccia ROCKWOOL® 225, spessore 40 mm, densità 70 kg/m<sup>3</sup>, posti nell'intercapedine tra i montanti della struttura.
- Rivestimento in doppio strato di lastre di gesso rivestito Knauf GKB (A), spessore 12,5 mm, avvitate all'orditura metallica e quindi stuccate sui giunti.

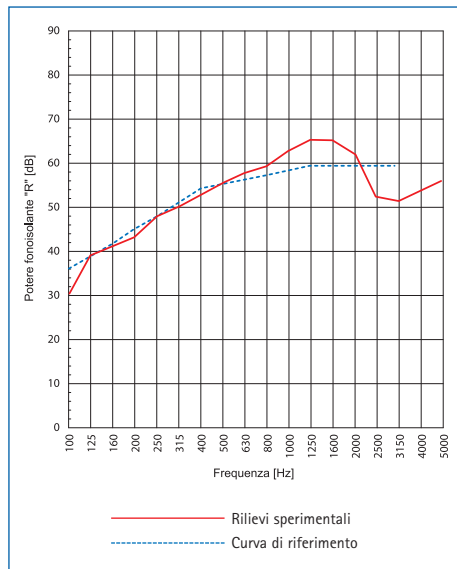
**INDICE DI VALUTAZIONE:  $R_w=54$  dB**

Termini correttivi: C= -2 dB; Ctr= -8 dB



**INDICE DI VALUTAZIONE:  $R_w=55$  dB**

Termini correttivi: C= -2 dB; Ctr= -7 dB

**PARETE LEGGERA W112-  $R_w=55$** **13 - 13 - 75 - 13 - 13**

Peso della parete: 44 Kg/m<sup>2</sup>.  
Spessore totale della parete: 125 mm.

**PARETE A ORDITURA METALLICA E DOPPIO RIVESTIMENTO (W112):**

- Orditura metallica Knauf in acciaio zincato sp. 0,6 mm con guide a U di dimensioni 75x40 mm e montanti a C di dimensioni 75x50 mm posti ad interasse di 600 mm. Isolata dalle strutture perimetrali con nastro vinilico monoadesivo Knauf dello spessore di 3,5 mm.
- Pannelli in lana di roccia ROCKWOOL® 225, spessore 60 mm, densità 70 kg/m<sup>3</sup>, posti nell'intercapedine tra i montanti della struttura.
- Rivestimento in doppio strato di lastre di gesso rivestito Knauf GKB (A), spessore 12,5 mm, avvitate all'orditura metallica e quindi stuccate sui giunti.

**PARETE LEGGERA W112-  $R_w$ 56**

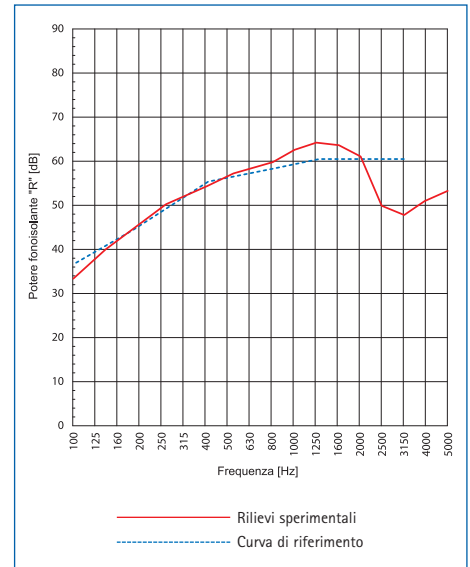
**13 - 13 - 100 - 13 - 13**

**INDICE DI VALUTAZIONE:  $R_w$ =56 dB**

Termini correttivi: C= -4 dB; Ctr= -6 dB

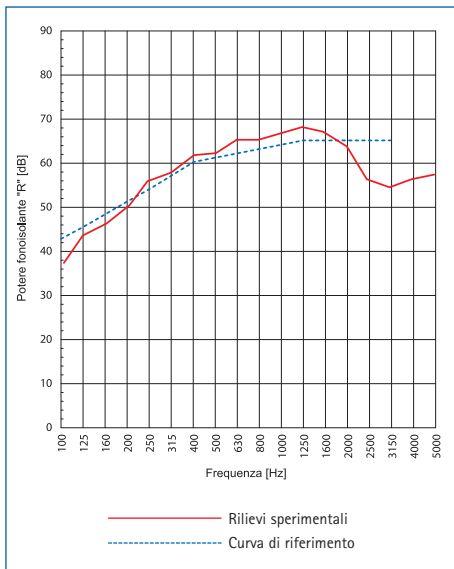


Peso della parete: 44 Kg/m<sup>2</sup>.  
Spessore totale della parete: 150 mm.



### PARETE A ORDITURA METALLICA E DOPPIO RIVESTIMENTO (W112):

- Orditura metallica Knauf in acciaio zincato sp. 0,6 mm con guide a U di dimensioni 100x40 mm e montanti a C di dimensioni 100x50 mm posti ad interasse di 600 mm. Isolata dalle strutture perimetrali con nastro vinilico monoadesivo Knauf dello spessore di 3,5 mm.
- Pannelli in lana di roccia ROCKWOOL® 211, spessore 40 mm, densità 40 kg/m<sup>3</sup>, posti in doppio strato a giunti sfalsati nell'intercapedine tra i montanti della struttura.
- Rivestimento in doppio strato in lastre di gesso rivestito Knauf GKB (A), spessore 12,5 mm, avvitate all'orditura metallica e quindi stuccate sui giunti.

**INDICE DI VALUTAZIONE:  $R_w=61$  dB**Termini correttivi:  $C= -3$  dB;  $C_{tr}= -7$  dB**PARETE LEGGERA W115-  $R_w61$** **13 - 13 - 50 - 50 - 50 - 13 - 13**

Peso della parete: 45 Kg/m<sup>2</sup>.  
Spessore totale della parete: 200 mm.

**PARETE A DOPPIA ORDITURA METALLICA E DOPPIO RIVESTIMENTO (W115):**

- Doppia orditura metallica parallela Knauf in acciaio zincato sp. 0,6 mm con guide a U di dimensioni 50x40 mm e montanti a C di dimensioni 50x50 mm posti ad interasse di 600 mm. Isolata dalle strutture perimetrali con nastro vinilico monoadesivo Knauf dello spessore di 3,5 mm.
- Pannelli in lana di roccia ROCKWOOL® 211, spessore 40 mm, densità 40 kg/m<sup>3</sup>, posti nell'intercapedine tra i montanti di entrambe le strutture.
- Rivestimento in doppio strato di lastre di gesso rivestito Knauf GKB (A), spessore 12,5 mm, avvitate all'orditura metallica e quindi stuccate sui giunti.

**PARETE LEGGERA W115 + 1- R<sub>w</sub>62    13 - 13 - 75 - 13 - 37 - 75 - 13 - 13**



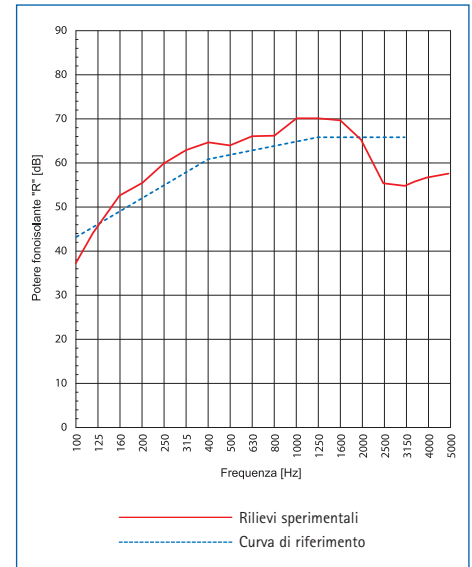
Peso della parete: 60 Kg/m<sup>2</sup>.  
Spessore totale della parete: 250 mm.

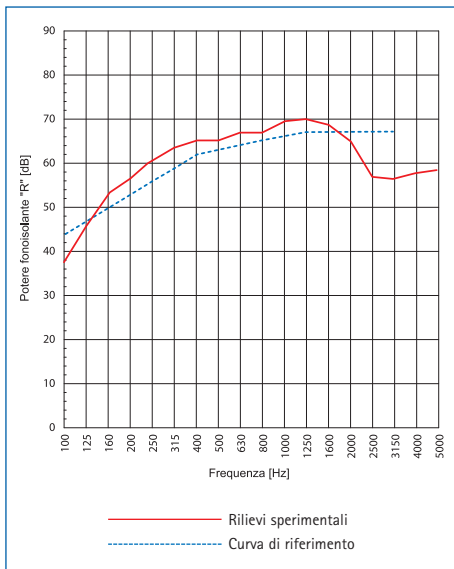
### PARETE A DOPPIA ORDITURA METALLICA E DOPPIO RIVESTIMENTO CON QUINTA LASTRA INTERPOSTA (W115+1) E SCATOLE ELETTRICHE CONTRAPPOSTE SULLE DUE FACCE:

- Doppia orditura metallica parallela Knauf in acciaio zincato sp. 0,6 mm con guide a U di dimensioni 75x40 mm e montanti a C di dimensioni 75x50 mm posti ad interasse di 600 mm. Isolata dalle strutture perimetrali con nastro vinilico monoadesivo Knauf dello spessore di 3,5 mm.
- Intercapedine da 50 mm di aria tra le strutture e singola lastra di gesso rivestito Knauf GKB (A), spessore 12,5 mm avvitata alla prima orditura metallica.
- Pannelli in lana di roccia ROCKWOOL® 225, spessore 60 mm, densità 70 kg/m<sup>3</sup>, posti tra i montanti di entrambe le strutture.
- Rivestimento in doppio strato di lastre di gesso rivestito Knauf GKB (A), spessore 12,5 mm, avvitate all'orditura metallica e quindi stuccate sui giunti.
- Installazione di due scatole elettriche posizionate in asse sulle due facce della parete.

**INDICE DI VALUTAZIONE: R<sub>w</sub>=62 dB**

Termini correttivi: C= -3 dB; C<sub>tr</sub>= -6 dB



**INDICE DI VALUTAZIONE:  $R_w=63$  dB**Termini correttivi:  $C= -3$  dB;  $C_{tr}= -7$  dB**PARETE LEGGERA W115 + 1-  $R_w63$  13 - 13 - 75 - 13 - 37 - 75 - 13 - 13**

Peso della parete: 60 Kg/m<sup>2</sup>.  
Spessore totale della parete: 250 mm.

**PARETE A DOPPIA ORDITURA METALLICA E DOPPIO RIVESTIMENTO CON QUINTA LASTRA INTERPOSTA (W115+1):**

- Doppia orditura metallica parallela Knauf in acciaio zincato sp. 0,6 mm con guide a U di dimensioni 75x40 mm e montanti a C di dimensioni 75x50 mm posti ad interasse di 600 mm. Isolata dalle strutture perimetrali con nastro vinilico monoadesivo Knauf dello spessore di 3,5 mm.
- Intercapedine da 50 mm di aria tra le strutture e singola lastra di gesso rivestito Knauf GKB (A), spessore 12,5 mm avvitata alla prima orditura metallica.
- Pannelli in lana di roccia ROCKWOOL® 225, spessore 60 mm, densità 70 kg/m<sup>3</sup>, posti nell'intercapedine tra i montanti di entrambe le strutture.
- Rivestimento in lastre di gesso rivestito Knauf GKB (A), spessore 12,5 mm, avvitate all'orditura metallica e quindi stuccate sui giunti.







